

# Danamon

UTAMAKAN KEAMANAN  
PERBANKAN. PEGANG  
KENDALI TRANSAKSI ANDA.

## SKIMMING

Skimming adalah penyalinan data rekening dan PIN secara ilegal dari strip magnetik Kartu ATM/Debit atau Kartu Kredit ketika kamu bertransaksi menggunakan mesin ATM dan mesin EDC.



## BAGAIMANA CARA KERJA ALAT SKIMMING?

### DI MESIN ATM:

Pelaku memasang perangkat pada slot kartu di mesin ATM dan memasang kamera untuk mengetahui nomor PIN Nasabah.

### DI MESIN EDC:

Pelaku melakukan penggesekan ganda pada mesin EDC tiruan untuk menyalin data Nasabah.

## LANGKAH - LANGKAH PENCEGAHAN:



### UTAMAKAN MENGGUNAKAN ATM DANAMON

Sebelum memasukkan Kartu Danamon kamu, pastikan mesin ATM/EDC kondisinya baik. Waspada jika menemukan keganjilan pada tampilan fisik mesin ATM/EDC yang tidak biasa terutama pada slot kartu.



### LINDUNGI PIN KAMU

Saat menekan PIN kartu Danamon tutupi jari dan jangan sampai terlihat orang lain.



### TOLAK PENGGESEKAN GANDA PADA MESIN KASIR ATAU EDC

Pastikan Kartu Danamon kamu dalam pengawasan saat bertransaksi agar terhindar dari risiko penyalinan data Nasabah dan disalahgunakan oleh oknum yang tidak bertanggung jawab.



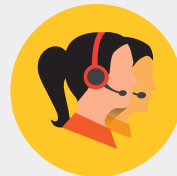
### MINTA, PERIKSA DAN SIMPAN BUKTI TRANSAKSI

Selalu simpan bukti transaksi ATM dan EDC kamu ditempat yang aman atau hancurkan sebelum membuangnya.



### GANTI PIN DAN PERIKSA SALDO BERKALA

Ganti PIN Kartu Danamon dan periksa Laporan tagihan dan mutasi rekening kamu secara berkala.



### HUBUNGI HELLO DANAMON

Jika menemukan hal mencurigakan atau kendala saat bertransaksi hubungi Hello Danamon 1-500-090.